


	<b>Evento</b> <b>Regata de Otoño</b> <b>Prueba 16 de Ranking Social</b>	<b>Clase</b> <b>Crucero ORC</b>	<b>Colabora</b> 
<b>Prueba/ Recorrido</b> <b>Recorrido Sorpresa, con GPS</b>		<b>Fecha</b> <b>11 sep. 2016</b>	<b>Documento de IR</b> <b>Anexo 1</b>

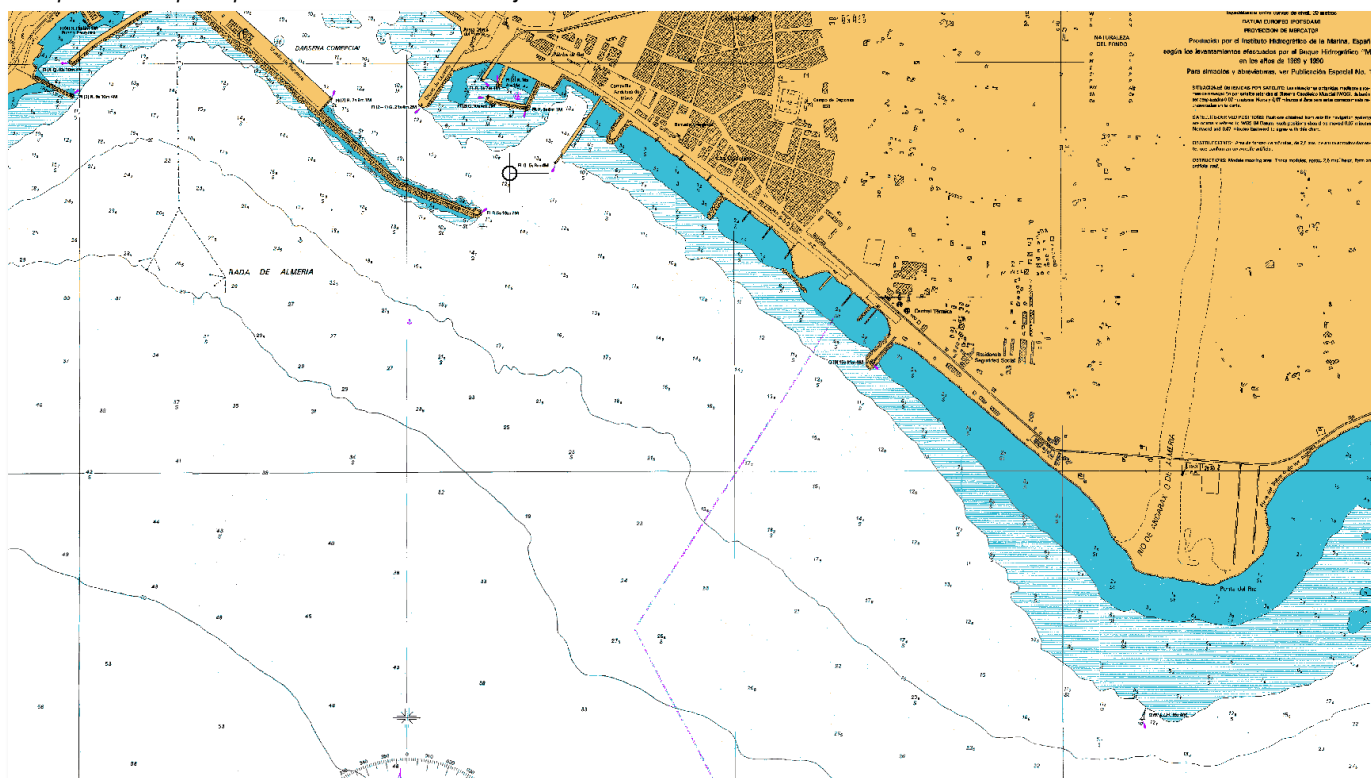
## Descripción

- Recorrido en el que los participantes deberán encontrar las balizas mediante las coordenadas que se facilitan. **Dichas coordenadas están referidas al WGS84 (Sistema Geodésico Mundial de 1984) y podrán ser utilizadas directamente por los terminales GPS configurados bajo este Datum.**
- Por tratarse de un recorrido sorpresa, no se ofrece representación del recorrido sobre carta náutica.
- Las balizas podrán ser, o bien balizas hinchables de las utilizadas habitualmente; o bien, marcas de balizamiento a la navegación (*piscifactoría, rio, etc.*) también conocidas por los competidores; además, las balizas podrán ser tomadas más de una vez durante el recorrido incluso por distintas bandas.
- Las balizas deberán ser tomadas en el orden y por la banda que se indica en la tabla inserta a continuación.
- El recorrido tiene una longitud total aproximada de 9.0 millas.

## RECORRIDO y BALIZAS

Recorrido	Posición: Coordenadas referidas al WGS84		Banda
Orden	Latitud	longitud	
Salir	Posición del Comité a babor de una baliza.		Línea de Salida
1	Media milla a barlovento de la Salida		Babor
2	36° 49.300' N	002° 27.300' W	
3	36° 48.329' N	002° 25.837' W	
4	36° 48.660' N	002° 26.350' W	
5	36° 48.830' N	002° 28.400' W	
6	36° 48.380' N	002° 27.800' W	
7	36° 48.329' N	002° 25.837' W	
Terminar	Bocana del puerto de Almería, entre las balizas de llegada.		Línea de Llegada
<b>Balizas de Salida</b>			<b>Balizas de Llegada</b>
<ul style="list-style-type: none"> <li>• Mástil del barco del C. de Regata en el extremo de estribor.</li> <li>• Baliza roja en el extremo de babor.</li> </ul>			<ul style="list-style-type: none"> <li>• Faro con Luz Roja de entrada al Ptº. de Almería en el extremo de babor (obstáculo).</li> <li>• Faro con Luz Amarilla de la esquina SE del Puerto Deportivo Club de Mar, en el extremo de estribor (obstáculo).</li> </ul>

Carta para usar el participante como borrador de trabajo



EL USO DE LA APP "eStela" ES OBLIGATORIO.